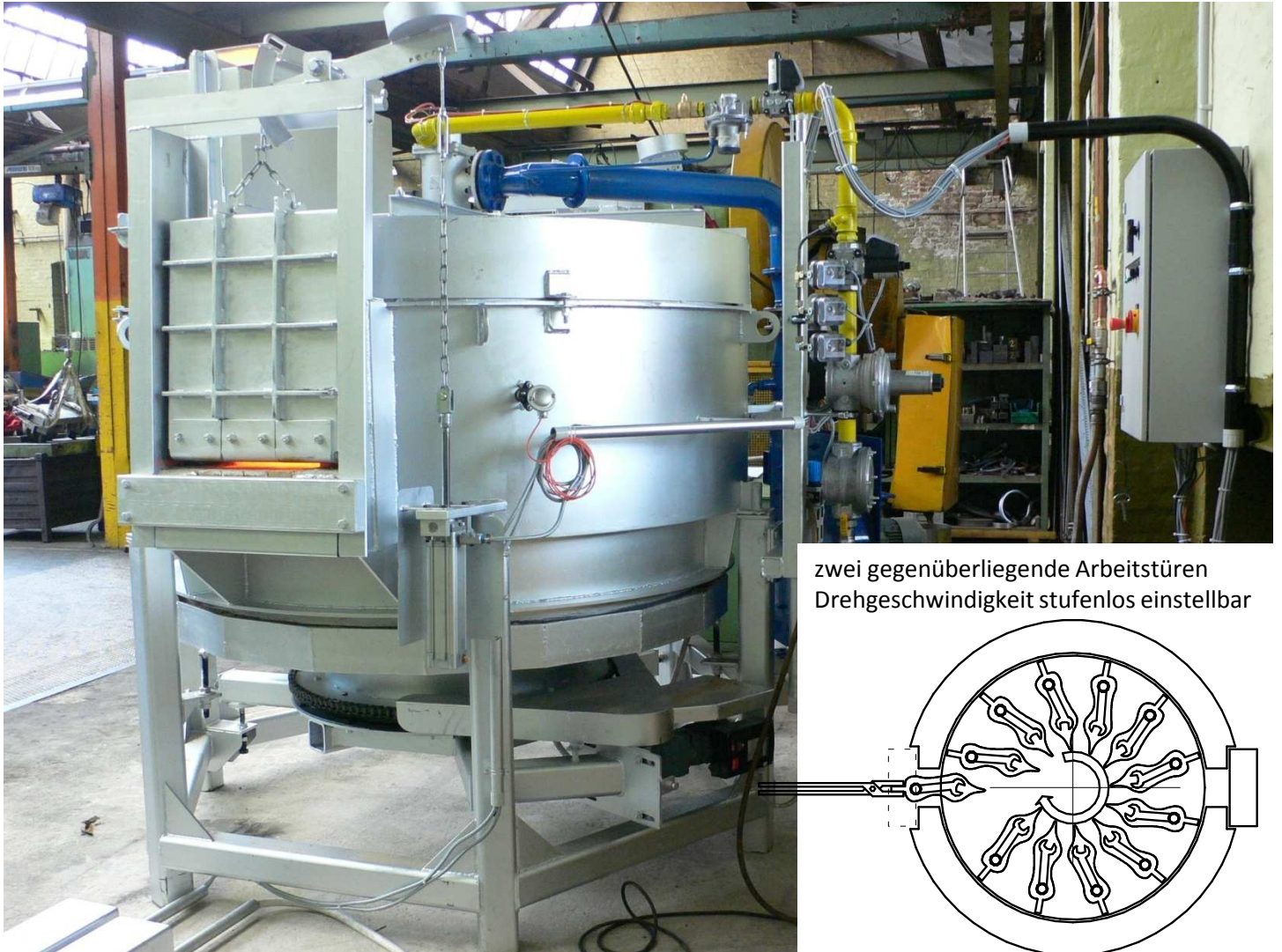
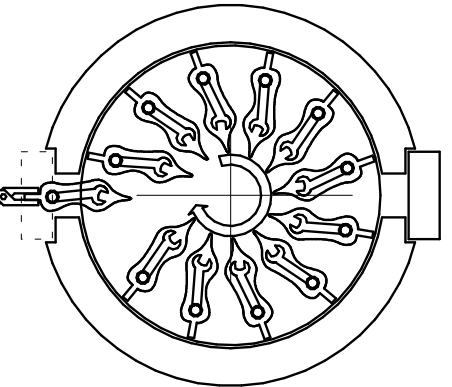


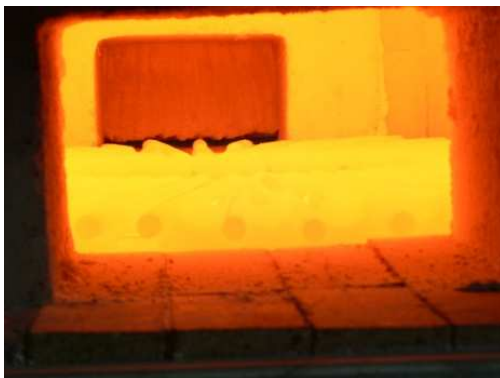
DREHHERDOFEN



zwei gegenüberliegende Arbeitstüren
Drehgeschwindigkeit stufenlos einstellbar



bis 1000 °C
Erdgasfeuerung
optimale Temperaturgleichmäßigkeit
Flachflambrenner in der Decke



Blick durch die Arbeitstür auf den Drehherd

STAHLMANN

**Industrieofenbau
Feuerfeste Produkte**

Stahlmann GmbH
Reinshagener Straße 23
42857 Remscheid

Telefon 02191/71077
Telefax 02191/73427

www.stahlmann-ofenbau.de
info@stahlmann-ofenbau.de